

FAHRGESTELL

Fabrikat	MAN
Typ	LAEC 14.280
Radstand	4200 mm
Zul.Ges.Gew.	11.700 kg
Motor	6-Zylinder-Turbodiesel
Hubraum	6871 ccm
Leistung	206 kW / 280 PS

AUFBAU

GFK-Sandwichkonstruktion

Wand- / Dachstärke	50 mm
Bodenstärke	60 mm

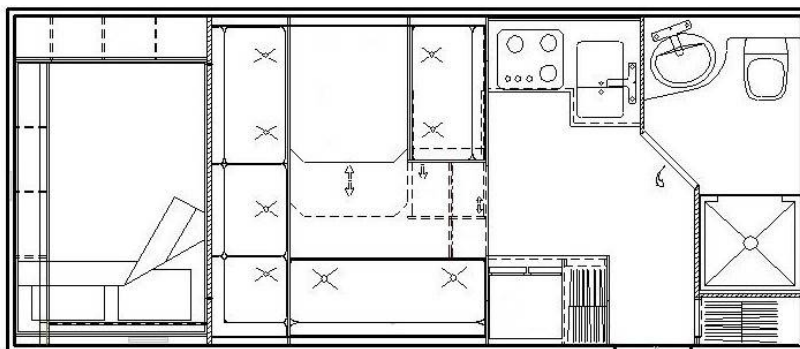
Außenmaße

Länge	8100 mm
Breite	2500 mm
Höhe	3750 mm

INNENAUSBAU

Innenmaße

Länge	5800 mm
Breite	2400 mm
Höhe	2200 mm
Sitzplätze	4 mit Dreipunktgurt
Heckbett	2000 x 1400 mm



FAHRGESTELL

- MAN 14.280 LAEC
- Allradantrieb
- Differenzialsperre Hinterachse
- Differenzialsperre Vorderachse
- ABS
- Kraftstofftank 600 l
- Komfortsitze
- Radio CD / Navigation
- Rückfahrkamera
- Klimaanlage



AUFBAU

- kältebrückenfreier GFK-Sandwichaufbau
- Wand-/ Bodenstärke 50 / 60 mm
- Deckschicht 3 mm
- kältebrückenfreie *bocklet* Türen u. Klappen mit GFK- Stufenprofil, KSD -H ohlgummidichtung u. Mehrfachverriegelung
- Außenstauraum im Schürzenbereich
- Außenstauraum unter Heckbett
- elektrische Einstiegsstufe mit Automatiksteuerung
- KCT Echtglas Ausstellfenster
- Dachluke Seitz Heki 1
- Dachluke Fan Tastic Vent
- Fahrerhausdurchgang mit verschließbarer Tür
- Dachspoiler auf Fahrerhaus

INNENAUSBAU

- Möbelbau in 16 mm Sperrholz Esche / Teak
- Sitzpolster Microfaser
- Eberspächer Diesel-Warmluftheizung
- Alde Warmwasserheizung
- Batteriekapazität 440 Ah
- Automatikladegerät 24 V / 70 A
- Wechselrichter 3 kW
- Solaranlage 320 W
- Kontrollpanel mit Ampere-Stunden Zähler
- Energiesparleuchten und Spots mit Dimmer
- Kassettentoilette
- Tanks innenliegend und beheizt
 - Frischwassertank 400 l
 - Abwassertank 200 l
- Haushaltsarmaturen mit Einhebelmischer
- Kocher 3-flammig
- Gas-Backofen
- Kompressorkühlschrank 110 l



Fahrzeugpreis inkl. Fahrgestell und Sonderausstattung
267.000.- EUR inkl. 19% MwSt.

Änderungen und Irrtümer vorbehalten